



PORSCHE

PORSCHE NEWS

2020.II



E timpul pentru perspective extraordinare.

Dragi prieteni ai mărcii Porsche,

Modul în care vedem lumea este o chestiune de perspectivă. Din 1965, 911 Targa a fost orice altceva dar numai obișnuit nu. Designul clasic atemporal, cu bara sa emblematică Targa și conceptul inovator de plafon, a oferit întotdeauna o perspectivă unică, extrem de elegantă. Toate acestea sunt acum mai evidente în cazul noului 911 Targa.

Găsiți în această ediție opinii interesante despre a opta generație a acestei mașini sport excepționale. O notă specială este acordată ediției Heritage Design a 911 Targa 4S, care reînvie spiritul anilor 1950. Ce alte materiale interesante mai puteți găsi? Articolul nostru despre noua Panamera, cu propulsorul său distinct, merită cu siguranță citit.

Sperăm să vă bucurați de acest număr al Porsche News, plin de povești din lumea Porsche.

Vă dorim lectură plăcută!

Echipa Porsche

Pentru cifrele privind consumul de carburant și emisiile de CO₂, consultați paginile următoare din această broșură.





Cuprins

Modelele Porsche

Noul 911 Targa. 4

Noua Panamera. 14

Fascinația Porsche

Dansul driftului. 22

Bricolaj pentru relaxare. 26

E-Performance Hub. 30

Lumea Porsche

Porsche Smart Mobility. 34

Porsche Motorsport. 40

Porsche Ice Experience. 42

Porsche Travel Experience. 44

Porsche Track Experience. 46

Porsche Golf Circle. 48

Rute de Aur Kazahstan. 50

Rute de Aur Ucraina. 54

Porsche Driver's Selection. 58

Porsche Classic. 60





911 Targa 4S: Consum de combustibil (în l/100 km) urban 15,0–13,3 · extra urban 8,0–7,6 · mixt 10,3–9,9;
Emisii de CO₂ (în g/km) mixte 235–227
911 Targa 4: Consum de combustibil (în l/100 km) urban 12,8 · extra urban 8,0 · mixt 9,8;
Emisiile de CO₂ (în g/km) mixte 223



Mașină atemporală.

Noul 911 Targa.

Cu această îmbinare între estetică și sportivitate, noul 911 Targa capătă din nou un rol special în familia Porsche, cu cea de-a opta generație. Un design clasic atemporal, care întruchipează poate cea mai elegantă formă a „Mașinii atemporale” 911 în drumul său prin timp și spațiu.



Modelele Porsche Noul 911 Targa

Cadrul perfect - pentru o nouă viziune asupra lumii.

Conceptul extraordinar de plafon al Targa oferă multe perspective noi. Punctul de vedere Targa întruchipează combinația ideală între siguranță, confort și design. Când mașina este staționară, sistemul de plafon complet automat al noilor modele 911 Targa se deschide și se închide în doar 19 secunde. Când este deschis, plafonul se ascunde perfect în spatele scaunelor din spate.

Un element care atrage atenția și definește modelele 911 Targa: bara de protecție la răsturnare. Aceasta îndeplinește cele mai înalte cerințe de siguranță și are propriul său caracter emblematic: cu accente din aluminiu, fante laterale și sigla originală „targa”.

Cerințele noastre pentru frumusețea și ergonomia unei mașini sport se reunesc în interiorul noului 911 Targa. Acest lucru poate fi văzut în arhitectura interioară cu linii orizontale accentuate și în aranjamentul instrumentelor de bord, toate având o vizibilitate maximă. Vă așezați - și aveți totul la îndemână. Toate comenzile relevante sunt ușor de accesat, amplasate la stânga și la dreapta volanului sport multifuncțional, pentru un confort mai mare al șofatului, permițând concentrarea deplină asupra drumului. Direct în față: tabloul de instrumente cu turometru analogic și două afișaje de înaltă rezoluție de 7 inch. Acestea furnizează toate informațiile esențiale ale mașinii pe instrumente virtuale. Scaunele sport confortabile vă oferă suport optim chiar și în virajele dinamice.

911 Targa 4: Consum de combustibil (în l/100 km)
urban 12,8 · extra urban 8,0 · mixt 9,8;
Emissioni de CO₂ (în g/km) mixte 223





530 Nm

cuplu maxim

304 km/h

viteză maximă

3,6 sec.

0-100 km/h*

331 kW

450 CP

Modelele Porsche **Noul 911 Targa**

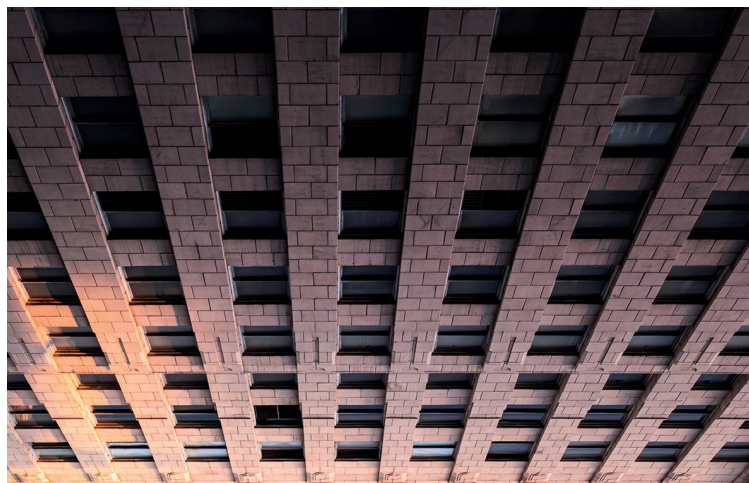
Creat pentru drumul care nu se termină niciodată.

Momentele speciale au viteza lor. În noul 911 Targa, dumneavoastră decideți cât durează aceste momente. Chiar dacă este vorba doar de fracțiuni de secundă.

Motorizările puternice de 3.0 litri twin-turbo flat-six oferă o reacție directă, o eficiență maximă și o performanță ridicată, care este percepută instantaneu de către șofer. Motorul lui 911 Targa 4 oferă o putere excepțională de 283 kW (385 CP). Cuplul maxim de 450 Nm este disponibil de la 1.950 rpm. În 911 Targa 4S, această performanță este și mai impresionantă. Motorul său generează 331 kW (450 CP), în timp ce cuplul maxim este de 530 Nm. Acesta este transmis în mod eficient pe șosea de o cutie de viteze Porsche Doppelkupplung cu 8 trepte (PDK): cu schimbări de viteză de milisecunde - și fără întreruperi în mers.

O descriere în cifre a dezlănțuirii puterii: cu PDK, pachetul Sport Chrono opțional și Launch Control, 911 Targa 4 ajunge de la 0 la 100 km/h în doar 4,2 secunde și până la o viteză maximă de 289 km/h. În mod corespunzător, 911 Targa 4S accelerează de la 0 la 100 km/h în doar 3,6 secunde. Viteza maximă este atinsă la 304 km/h.

911 Targa 4S: Consum de combustibil (în l/100 km)
urban 15,0-13,3 · extraurban 8,0-7,6 · mixt 10,3-9,9;
Emisii de CO₂ (în g/km) mixte 235-227
911 Targa 4: Consum de combustibil (în l/100 km)
urban 12,8 · extra urban 8,0 · mixt 9,8;
Emisiile de CO₂ (în g/km) mixte 223





Modelele Porsche **Noul 911 Targa**

Linia ideală între tradiție și viitor.

Performanță, siguranță, libertate. Trei lucruri pe care Targa le-a întruchipat de la început. Dezvoltat inițial ca un cabriolet cu element de siguranță, importanța designului plafonului său distinctiv a depășit cu mult funcționalitatea. A transformat 911 Targa - la fel ca 911 Coupé - într-o legendă. Și continuă să îi confere aspectul său distinctiv, ca o semnătură unică.

La 911 Targa 4S Heritage Design Edition, acest concept emblematic a continuat să fie dezvoltat în conformitate cu regulile tehnologiei moderne. Bara de protecție la răsturnare evocă forma tradițională. Iar plafonul din material textil, cu deschidere și închidere complet automată, îndeplinește toate cerințele de siguranță și confort din ziua de azi.

Cu detalii inspirate din modelele emblematic, 911 Targa 4S Heritage Design Edition de la Porsche Exclusive Manufaktur este limitat la 992 de unități în întreaga lume. Un etalon al noului 911 Targa care creează experiențe cu adevărat de neuitat.

911 Targa 4S Heritage Design Edition:
Consum de combustibil (în l/100 km) urban 15,0–13,3
extra urban 8,0–7,6 · mixt 10,3–9,9;
Emisiile de CO₂ (în g/km) mixte 235–227





Modelele Porsche Noul 911 Targa

Unele legende rezistă testului timpului.
Altele trec dincolo de el.

O mașină ultramodernă cu detalii istorice. Merg bine împreună? Pot fi reaprînse emoțiile trecutului în timp ce ne îndreptăm spre viitor? Putem readuce modelele emblematice clasice Porsche pe șosea? Acestea sunt întrebările la care am vrut să găsim răspunsuri. Și, în cele din urmă, am făcut-o.

Rezultatul? Porsche Heritage Design. Patru mașini, inspirate de epoci legendare, reunite de o singură viziune: să trezească emoțiile acelor vremuri în automobile noi. Remodelarea spiritului epocii.

Startul este dat de primul model, 911 Targa 4S Heritage Design Edition, care reinterpretează caracteristicile clasice de design din anii 1950 – dar împrumută și ceva din anii '60. Pentru că ideile bune sunt pur și simplu atemporale. Așadar, nu este de mirare că 911 Targa 4S Heritage Design Edition evocă nu numai unul, ci două simboluri ale stilului: legendarul Porsche 356 și prima generație de 911.

911 Targa 4S Heritage Design Edition:
Consum de combustibil (în l/100 km) urban 15,0–13,3
extraurban 8,0–7,6 · mixt 10,3–9,9;
Emissionile de CO₂ (în g/km) mixte 235–227





Voința ne definește.

Noua Panamera.

Credem în visători. În cei care fac din nou și din nou. În cei care contestă mereu status quo-ul provocându-se și pe ei înșiși. Care luptă împotriva lui „ce-ar fi dacă”. Care merg pe drumul lor. Pentru că nu progresezi alegând calea ușoară. Credem în puterea unei idei și în cei care o transformă în realitate. Prin propria lor voință.

Panamera 4S E-Hybrid: Consum de combustibil (în l/100 km) mixt 2,2–2,0;

Emisiile de CO₂ (în g/km) mixte 51–47; consum de energie electrică (în kWh/100km) mixt 18,1–17,4

Panamera Turbo S Sport Turismo: Consum de combustibil (în l/100 km) urban 15,0–14,9 · extraurban 8,8–8,7 · mixt 11,1–11,0;

Emisii de CO₂ (în g/km) mixte 253–251



Resident
permit
holders
only

Singurul lucru pe care nu îl luăm în calcul: compromisul

Viziunile pot fi logice? Li se permite să fie? Probabil că nu. Noi credem că o idee, cu cât este mai vizionară la început, cu atât este mai interesantă la sfârșit. Atunci merită să lupti pentru ea. Acesta a fost cazul Panamera.

O mașină sport pentru patru persoane? Cu performanțe impresionante și confort deosebit? Cu dinamismul tipic Porsche și eficiență ridicată? Mulți au spus că este imposibil. Alții au spus că e curaj.

Cu Panamera, am mers ferm pe drumul nostru, am rămas întotdeauna fideli rădăcinilor noastre - și am injectat astfel ADN-ul tipic Porsche în segmentul berlinelor de lux. Cu noua Panamera, urmăm și acum această cale, la fel de consecvent.

Exteriorul noilor modele Panamera a fost atent rafinat, inclusiv noua secțiune față Turbo și noul design al roților. Panamera 4S E-Hybrid este un nou membru al familiei, cu autonomie electrică crescută semnificativ și o strategie de operare reconfigurată.

O caracteristică specială, care evidențiază esența de mașină sport a noilor modele Panamera GTS este alegerea motorului V8 twin-turbo de 4,0 litri cu aspirație naturală și livrare liniară a puterii.

Datorită unei revizuirii aprofundate a motorului și a echipamentelor standard, Panamera Turbo a devenit noua Panamera Turbo S.

Panamera 4S E-Hybrid: Consumul de combustibil (în l/100 km) mixt 2,2-2,0; Emisiile de CO₂ (în g/km) mixte 51-47; consum de energie electrică (în kWh/100km) mixt 18,1-17,4

Panamera Turbo S Sport Turismo: Consum de combustibil (în l/100 km) urban 15,0-14,9 · extraurban 8,8-8,7 · mixt 11,1-11,0; Emisii de CO₂ (în g/km) mixte 253-251

Panamera 4S E-Hybrid Sport Turismo: Consum de combustibil (în l/100 km) mixt 2,2-2,1; Emisiile de CO₂ (în g/km) mixte 52-49; consumul de energie electrică (în kWh/100 km) mixt 19,3-17,4





Modelele Porsche **Noua Panamera**

În cea mai bună formă a sa.
Sau a dumneavoastră.

Ne-am pus o întrebare importantă încă de la început: ar trebui ca o berlină sportivă să arate într-adevăr ca o berlină? Noua Panamera răspunde încă o dată la această întrebare cu un NU fără echivoc. De trei ori.

Fie că vorbim de Panamera, Panamera Executive sau Panamera Sport Turismo - silueta și proporțiile sunt în mod inconfundabil ale Porsche. Atletice, raționalizate, cu contururi clare și musculatură puternică. Accentuate individual într-o gamă de variante ale fiecărui model.

În timp ce modelele Panamera Sport Turismo oferă cu generozitate mai mult spațiu pentru a răspunde tuturor cerințelor vieții, modelele Panamera Executive combină conducerea sportivă cu munca în deplin confort în spate, datorită ampatamentului extins cu 15 cm.



Panamera 4 Executive: Consum de combustibil (în l/100 km) urban 11,3–11,0
extraurban 7,6–7,4 · mixt 9,0–8,9; Emisii de CO₂ (în g/km) mixte 205–202

Panamera Turbo S: Consum de combustibil (în l/100 km) urban 14,9–14,8
extraurban 8,5–8,4 · mixt 10,8–10,7; Emisii de CO₂ (în g/km) mixte 247–245



Locul ideal pentru a face istorie. Locul dumneavoastră.

Tipic pentru Porsche: ergonomia sofisticată a mașinii sport cu consolă centrală ascendentă, tabloul de bord mai plat și tuometrul analogic central în tabloul de bord. Noua generație de volane, alături de conceptul de comandă Porsche Advanced Cockpit, oferă acces rapid la cele mai importante funcții.

Pe scaunul șoferului, totul se concentrează asupra dumneavoastră și asupra următoarei destinații. Și a modului în care puteți ajunge acolo în stil sportiv.

Între timp, în spate domnește seninătatea. Mulțumită spațiului generos pentru familie, prieteni sau colegi. Și portbagajul?

Un compartiment mare pentru bagaje sub hayonul cu deschidere largă. Spătarele rabatabile ale scaunelor din spate permit transportarea obiectelor mai mari. Poate că nu este tipic pentru o mașină sport, dar este tipic pentru Panamera.

Orice altceva? Dumneavoastră decideți. Variante de scaune, interior din piele sau combinație în două tonuri? Lemn fin, aluminiu sau carbon? Mai sportiv? Mai luxos? Ambele? Opțiunile de personalizare sunt aproape nelimitate. Puteți să vă lăsați creativitatea să se dezlănțuie și să mergeți pe drumul dumneavoastră. Ca de obicei.



Fascinația Porsche **Christophorus**

Dansul driftului.

Text de Ben Winter.

Fotografii de Ty Milford.

Preluat din revista Porsche *Christophorus*, ediția 395.



„Slideways” este ceea ce Jim Goodlett numește forma sa preferată de a conduce. Drift de performanță într-un Porsche 911 SC Safari Rally. Viteză uluitoare în Turbo din anii 1980. Bine ați venit pe un scaun imaginar pentru pasageri.

Unii oameni încep să spună o poveste și dintr-o dată te trezești în mijlocul ei cu tunete, fulgere și grindină în jur – chiar dacă s-ar putea să fii, de fapt, la biroul tău de acasă. Jim Goodlett este unul dintre acei oameni. Conduce un Safari Rally 911 prin nori de praf lângă casa sa din Savannah, în statul Georgia.

Doriți să vedeți cum este atunci când pleacă off-road cu un Porsche 911 SC din 1978? Asta e ușor. Conectați-vă cu Jim Goodlett. Zâmbetul său virtual este atât de strălucitor încât aproape că trebuie să reduceți luminozitatea monitorului. Își îndreaptă cu mândrie camera computerului spre banda de alergare de sub birou. „Fac între treisprezece și treizeci și doi de km pe zi la birou!”. Coboară vocea și zâmbeste. „Știți ce îmi place cu adevărat la curse? M-am născut în 1962 și, pentru a-mi menține reflexele și rezistența, conduc și karturi și o fac împotriva unor oameni care au jumătate din vârsta mea. Și ei sunt incredibil de în formă, așa că banda de alergare de la birou mă ajută să pot face față forțelor generate de frânarea târzie într-un viraj și întoarcerea laterală a kartului la viteză maximă, la fel ca în off-road cu Porsche 911 Safari Rally.” Goodlett numește acest mod de pilotaj „slideways”. „Pare un accident controlat, făcut de peste cinci sute de ori într-o cursă de kart de rezistență de zece ore! Distracție la superlativ!”

Goodlett se distrează. Poveștile despre zilele sale de karting cu prietenul său Ray Shaffer sunt senzaționale. Ca ascultător, te simți chiar în mijlocul acțiunii. Totul e descris în culori și detalii uimitoare, ca într-o adevărată plimbare într-un roller-coaster și, la un moment dat, uiți și care era întrebarea inițială. Abia aștepti să auzi ce va povesti în continuare acest maestru al autenticității narative cu o joie de vivre molipsitoare. Dintr-o dată auzi: „Pe scurt” și toate se leagă cu o ultimă explozie de imagini. Boom.

Când stai pe scaunul pasagerului cu Jim Goodlett la volanul lui 911 SC și se dezvăluie fără îndoială aceleași calități: o acțiune staccato, vibrantă, evocatoare și plină de întorsături neașteptate. Un motor boxer răcit cu aer care răcnește,

în timp ce pietre și bucăți de pământ lovesc în pânțelele mașinii. Viteză maximă la colțurile pădurii în timp ce Jim strigă în căști, de lângă tine, pentru a te întreba dacă ești bine. „De ce întrebați?” strigi înapoi, întrebarea ta bâzâind slab în căști. Drept răspuns, apasă pedalele, întoarce 911-le lateral, calibrând mașina în diagonală cu o rotire ocazională a volanului. Mașina are un nivel al tracțiunii care te lasă fără cuvinte. Se lansează atât de puternic înainte, încât lasă în urmă un nor de praf și sunteți, dintr-o dată, înapoi în linie dreaptă. Goodlett zâmbeste larg și tu la fel. Slideways. Așa se face. Și acum, e momentul perfect să se îndrepte spre barul său preferat.





Jim Goodlett are mii de kilometri la activ în Munții Appalachian, parcurse în acest stil cu al său 911 SC. Afară, în sălbăticie, pe drumuri care nu au văzut niciodată vreo bucată de asfalt. Cu un stil de conducere care este „aproape periculos”, așa cum o spune chiar el în chatul video, în timp ce a făcut deja șapte kilometri pe banda de alergare.

Pasiunea pentru Porsche și off-road și-a dobândit-o exact în același mod în care o transmite - cu instantanee care îți ard în minte și izbucnesc în imagini pline de forță. Opere de artă pe care le-ați putea găsi într-o galerie de profil.

Imaginea numărul unu: Mașini de raliu Hot Wheels conduse invariabil transversal de mâinile copiilor care le țin. Driftingul pe cotiere de canapea sau printre farfurii și pahare este ceva normal pentru ele. Sau, cel puțin, a fost cu siguranță pentru Goodlett. Ochii îi strălucesc în timp ce se uită la modelele de 911 înșirate pe birou.

Imaginea numărul doi: la 11 sau 12 ani, urmărind curse de mașini cu tatăl său. Transmisiunile Cursei Internaționale a Campionilor (IROC) cu mașini Porsche 911 RSR în derapaje controlate pe traseu, care revin apoi pe pistă înaintea a zeci de adversari, după manevrele îndrăznețe din afara ei. Jim este extrem de impresionat și le spune prietenilor săi din Denver cât de incredibil a fost ce a văzut. Porsche, frate! Înțelegeți?

Imaginea numărul trei: fotografii într-o revistă europeană de sport. Instantanee cu Racing Porsche 911 SC care a făcut senzație la cursa de raliuri din Africa de Est din 1978. Mulți ani mai târziu, Goodlett își cumpără un 911 SC din 1978 care a suferit câteva „mici modificări”, și care, acum, este transformat într-un Safari Rally Racer cu bară de protecție la răsturnare, suspensie și motor reperlucrate, precum și scaune de curse și hamuri de siguranță în șase puncte.



„Trebuie să
experimentezi bucuria
pe care o dezlănțuie
aceste mașini.”

Jim Goodlett



Imaginea numărul patru: proaspăt ieșit din facultate, Goodlett vizitează un dealer Porsche din Houston. Vrea să-și impresioneze prietena și chiar i se permite să testeze un Porsche 930 ca parte a unui turneu de teste. Dealerul își dă clar seama că tânărul nu are mijloacele necesare pentru a cumpăra un super-Porsche din anii 1980, dar se pare că nu-i pasă. El aprinde un foc care nu va muri niciodată. Când Goodlett împlinește cincizeci de ani, își cumpără un 911 Turbo din 1984 la fel, în Slate Blue Metallic. 930 este primul său Porsche.

Douăzeci și opt de zile mai târziu, Goodlett află de un remake al unui Porsche 911 RSR și, din nou, profită de ocazie. Cu o structură tubulară, caroserie din fibră de sticlă și cântărind în jur de 900 kg, modelul 911 stă în garajul său ca un cal de curse. Când 911 SC ajunge, aproximativ trei ani mai târziu, acesta întruchipează toată fantezia magică, nebună, care populează de multă vreme imaginația lui Goodlett. „Există un singur lucru pe care nu ți-l poți imagina”, spune el cu emfază, cu fața aproape de cameră. „Trebuie să experimentezi singur bucuria pe care o dezlănțuie aceste mașini. Cât de pure și explozive sunt, cât de bine

concepute și subtile, cât de simple, dar în același timp cât de complexe sunt. Un Porsche este un vis - când devine realitate, dintr-o dată, orice altceva pare palid.” Omul din Savannah face cu mâna către cameră. Dă din cap și râde. Apoi ecranul se întunecă.

Tot conținutul *Christophorus* poate fi găsit pe www.christophorus.porsche.com.



Fascinația Porsche **Christophorus**

Bricolaj pentru relaxare

Text de Erik Eggers.

Fotografii de Dennis Daletzki, Thorsten Doerk, Paola Roldan.

Preluat din revista Porsche *Christophorus*, ediția 395.

Pentru André Wiersig, să lucreze la un Porsche este cel mai relaxant lucru pe care îl poate face. Cu toate acestea, din când în când, un dor nestins îl trimite, din garaj, pe mare - pentru cursa Ocean's Seven.

Cu șase ani în urmă. Era momentul în care André Wiersig și Wolfgang „Wolli” Elges împingeau un Porsche 911 Coupé argintiu într-un garaj din Paderborn. Fusese înmatriculat pentru prima dată în 1977, avea un motor de 2,7 litri, 121 kW (165 CP) și un interior din piele neagră. „În 2014, mașina era într-o stare destul de bună și putea fi condusă”, spune Wiersig. „Dar Wolli și-a dorit scaunele originale, cu un aspect drapat, apoi nu a fost mulțumit de vopseaua existentă și apoi a dorit ca sistemele tehnice să fie absolut perfecte – așa, o cerere după alta.” Așadar, cei doi prieteni au lansat un proiect complex de restaurare cu scopul de a readuce mașina la starea inițială. Au dat jos vopseaua, au refăcut motorul și au căutat piese originale. Wiersig s-a cufundat complet în proiect. După o zi la birou, asta îi place să facă acestui tânăr de patruzeci și șapte de ani.

„Aș înnebuni dacă mi-aș petrece tot timpul vorbind și scriind”, spune el. Wiersig este șeful departamentelor de vânzări și marketing pentru o firmă de consultanță SAP, iar acest 911 nu este primul Porsche la care a lucrat împreună cu Elges. Cei doi s-au cunoscut în adolescență și sunt prieteni de atunci. Sportul și bricolajul unor Porsche creează legături puternice.

A durat șase ani. Sunt două motive principale pentru care lucrările de restaurare au durat atât de mult. Primul este abordarea minuțioasă a lui Wolli. Al doilea este descoperirea de către Wiersig a unei a doua pasiuni.

Povestea acestei a doua pasiuni a început în februarie 2012 pe o plajă din

insula spaniolă Ibiza. Așa cum făcea în fiecare vară, Wiersig voia să înoate spre o geamandură aflată la doar trei sute de metri distanță. Dar apa de 14 grade Celsius din Marea Mediterană i-a șocat sistemul și i-a blocat corpul. „A fost o experiență cu totul nouă pentru mine”, își amintește el. „Nu puteam înota, iar frigul era dureros.” Incidentul l-a deranjat, pentru că întotdeauna reușise în orice tip de efort athletic. Fusese un înotător excelent în tinerețe, iar mai târziu și-a folosit energia în curse de triatlon. În calitate de amator la competiția Ironman din Hawaii în 2003, a ocupat un impresionant loc 183. În timp ce se afla încă în Ibiza, a decis că anul următor trebuie să ajungă la geamandură. A început făcând numai dușuri reci. Apoi și-a instalat o cadă în garaj și s-a scufundat până la gât în apă cu gheață, în timp ce soția și copiii stăteau relaxați pe canapeaua confortabilă. Te poți obișnui cu frigul? „Niciodată!” exclamă Wiersig și izbucnește în râs. Dar a vrut să afle ce era posibil și să treacă dincolo de zona de confort. Anul următor a ajuns la geamandură – și apoi și-a propus un nou obiectiv.

A pus ochii pe Canalul Mânecii. Regulamentele Channel Swimming Association sunt draconice. Înotătorii sunt însoțiți de o barcă în scopuri de documentare, dar nu pot să o atingă. Costumele din neopren sunt interzise, motiv pentru care mulți sportivi în ape deschise poartă propria lor izolație naturală sub costumele de baie. Cu umeri largi și o strângere de mână ca o menghină, Wiersig poartă și el „biopren”, așa cum își numește costumul de protecție. „Ai nevoie de rezerve de grăsime pentru ziua în care înoți.”

Când a cucerit cea mai faimoasă cursă a Canalului, în septembrie 2014 – înotând de la Dover la Calais – era atent doar la performanță. A reușit să depășească frigul, a mâncat alimente lichide bogate în calorii din recipiente luate în mod regulat de pe o cange întinsă de pe barcă și a bătut puterea marelor și a curentilor. Distanța liniară a fost de 33,2 km. Distanța pe care a înotat-o a fost de 45,88 km. Și i-au trebuit nouă ore și patruzeci și trei de minute să o facă. La prima sa încercare. Nu se simțise niciodată mai bine în viața lui. Misiunea fusese îndeplinită. Dar apoi și-a amintit de un articol despre irlandezul Stephen Redmond. În 2012, acesta a fost prima persoană care a înotat Ocean's Seven. Următorul obiectiv al lui Wiersig începea să prindă contur.



În etapa a doua din Ocean's Seven, Wiersig a început să exploreze noi orizonturi. În 2015, în Pacific, între insulele hawaiene Molokai și Oahu, a experimentat nu numai ambiția athletică a stăpânirii de sine aproape supraomenești, ci și o legătură intimă cu elementul care îl susține: să devină unul cu marea deschisă. L-a vizitat pe baronul Josef Kerckerinck zur Borg, expert în protecția împotriva rechinilor, pentru a se pregăti pentru întâlnirile cu acești prădători. De asemenea, a încercat să se pregătească mental pentru contactul cu un Man-of-War portughez - una dintre cele mai otrăvitoare meduze din lume. În noaptea în care a înotat și s-a atins de una din aceste creaturi, durerea a fost atât de intensă încât a simțit că brațul stâng i-ar fi fost smuls. S-a gândit să renunțe. Dar și-a dat seama: „Dacă mă opresc acum, durerea va fi tot acolo, chiar și în barcă”. Așa că a continuat să înoate, a fost înțepat de mai multe ori, a întâlnit o balenă enormă și apoi un rechin albastru care l-a măsurat în liniște câteva minute. Cu puțin timp înainte de a ajunge la final, un curent l-a ținut pe loc ore în șir. După optsprezece ore și patruzeci și șase de minute uluitoare, a ajuns în cele din urmă la țărnm.

Dar care a fost cea mai mare provocare dintre toate? Wiersig nici măcar nu trebuie să se gândească de două ori înainte de a răspunde: „North Channel dintre Irlanda de Nord și Scoția, în 2016”. O distanță liniară de aproximativ 35 km, vânt în rafale, extremități amorțite în apa rece ca gheața, mușchii feței paralizați, un curent brutal și meduze uriașe „coamă de leu” în jur. Spre sfârșitul cursei, Wiersig

și atinsese limita. Căpitanul bărcii care îl însoțea a vrut să renunțe. O furtună care se apropia era o amenințare din ce în ce mai mare. Cumnatul lui Wiersig, care îi dădea mâncare din barcă, a strigat: „Trebuie să înoți mai repede!” Wiersig a înotat mai repede. Douăsprezece ore mai târziu, a ajuns pe coasta stâncoasă în valuri tumultuoase - și a reușit cu greu ultimii câțiva metri până la barcă. Nu a fost niciodată mai aproape de moarte decât în acele câteva momente.

Strâmtoarele din Noua Zeelandă și Japonia i-au fost martore, de asemenea, la depășirea limitelor a ceea ce este uman posibil. Iubirea lui pentru mare a crescut și i-a eclipsat din ce în ce mai mult ambiția athletică. Când, în Japonia, o mare cu valuri de curenți transversali l-a aruncat literalmente în aer, el s-a bucurat de puterea oceanului. Când a urcat pe o stâncă la miezul nopții pentru a începe traversarea strâmtoării Tsugaru, a trezit o focă și s-au privit în ochi.

Wiersig povestește melancolic despre lumina soarelui care scânteia pe bancurile de pești aflate chiar sub suprafața apei și despre planctonul bioluminescent prin care brațele sale lăsausu urme de lumină în timp ce traversa Canalul Catalina. „Arătau ca niște urme de praf de zăne din Peter Pan”, spune el.

Ce îl motivează cel mai mult? Capacitatea apei de a-i ascuți percepția. „Cu cât înoți mai mult, cu atât simțurile tale devin mai extreme. Ești foarte vulnerabil și știi imediat când apa devine mai rece cu doar o



Calitate superioară datorită reciclării

Porsche pune un accent din ce în ce mai mare pe materiale durabile. Un exemplu în acest sens este utilizarea Econyl în pardoseala Porsche Taycan. Fibra Econyl de înaltă calitate este produsă din 100% poliamidă 6 reciclată (PA6). Cel puțin 50% din PA6 utilizată este achiziționată direct din deșeuri, cum ar fi plasele de pescuit aruncate și covoarele „shagpile” vechi. Comparativ cu PA6 convențional, fiecare tonă de materie primă Econyl economisește șapte butoaie de petrol, evită emiterea a 5,7 tone de CO₂ și scade efectul de seră al nylonului cu până la 80%.



„Acum înot
pentru că vreau să fiu
în oceanul pe care îl
iubesc atât de mult.”

zecime de grad; în esență, devii una cu marea.” Este din ce în ce mai frustrat de prezența obiectelor care nu aparțin oceanului. „Am înotat în folii de plastic și aproape că am murit de frică”, spune el. Se lovește în mod constant de deșeuri; în Canalul Mânecii a dat cu capul de un europalet.

Într-un efort de a stopa creșterea nivelului de poluare, Wiersig activează ca ambasador al German Ocean Foundation. Oceanele au devenit centrul vieții sale. Ține discursuri despre ele, inspirând copiii și companiile deopotrivă să lucreze pentru a le salva. La început, a intrat în apă pentru că voia să înoate, spune el. „Dar acum înot pentru că vreau să fiu în oceanul pe care îl iubesc atât de mult.”

În 2013, a început să se antreneze pentru a înota peste Canalul Mânecii. În iunie 2019, a traversat strâmtoarea Gibraltar

și a devenit a șaisprezecea persoană care a terminat vreodată Ocean's Seven. Șase ani! Șase ani de dăruire și de a fi la un pas de a se pierde pe sine și tot ceea ce îi este drag. Se uită în urmă și clătină din cap, cu mirare. Chiar am fost eu acela? Familia și viața normală sunt acum prioritățile sale, precum și reflecția asupra a ceea ce a realizat. Și da, pentru André Wiersig, lucrul la un Porsche cu prietenul său Wolli este cel mai relaxant lucru pe care îl poate face. În orice caz, acest 911 este acum complet pregătit pentru o nouă aventură.

Tot conținutul *Christophorus* poate fi găsit pe www.christophorus.porsche.com.



Acestea sunt Ocean's Seven

The Ocean's Seven au fost botezate în 2009 de către americanul Steven Munatones. Numele sunt o reflexie a celor șapte vârfuri ale alpinismului extrem, cele mai înalte vârfuri de pe fiecare dintre cele șapte continente.

Canalul Mânecii

Anglia - Franța

Distanță de înot: 45,88 km

Kaiwi Channel

Molokai - Oahu (Hawaii, SUA)

Distanță de înot: 55 km

North Channel

Irlanda de Nord - Scoția

Distanță de înot: 52,04 km

Canalul Catalina

Insula Catalina - Los Angeles (SUA)

Distanță de înot: 40,6 km

Tsugaru Strait

Honshu - Hokkaido (JP)

Distanță de înot: 42,1 km

Strâmtoarea Cook

Insula de Sud - Insula de Nord (NZ)

Distanță de înot: 32,9 km

Strâmtoarea Gibraltar

Spania - Maroc

Distanță de înot: 18,2 km

Energia din spatele Taycanului. Prezentări personale despre dezvoltarea primului Porsche complet electric.

Cât de mult Porsche e în noul Taycan?

Așa cum se întâmplă atât de des, răspunsul este în detalii. Și în oamenii din spatele Taycanului. Pentru că angajații noștri își iau misiunea de a crea ceva special în fiecare zi. Stabilesc standarde de calitate. Gândesc în viitor. De la provocarea de a crea sunetul primului Porsche complet electric și designul interior până la infrastructura de încărcare și procesele de producție: astăzi vă oferim o perspectivă asupra unei zile de lucru tipice.

„Sarcina mea este să fac
automobilele noastre electrice
să sune ca un Porsche.”

Tobias Hillers,
Active Sound Design Manager

Sunetul - cartea de vizită acustică a Taycan.

Tobias Hillers, Active Sound Design Manager și echipa sa sunt specialiștii din spatele sunetului noului Taycan. Sunt cei care i-au dat glas. Pentru ei, era clar: sunetul trebuie să fie autentic și să se potrivească cu mașina. Aceasta înseamnă că sunetul trebuie să provină de la vehicul. Din unitățile de acționare - instrumente. Pentru că acțiunile unui vehicul electric generează și zgomote. Atunci când dezvolți un sunet pentru mașinile electrice, este crucial să evidențiezi acele părți care sună bine sau se potrivesc cu vehiculul și să filtrezi sunetele nedorite.

Pentru a realiza acest lucru, se fac multe comparații subiective și obiective în dezvoltarea sunetului. Probele audio subiective și sondajele din studioul de înregistrare sunt deosebit de importante. Aici, sunete diferite sunt redade pentru mai multe persoane în grupuri de test, astfel încât să stabilească ceea ce doresc clienții pe baza reacțiilor lor. Acesta este modul în care Tobias și echipa creează în cele din urmă un sunet prin mai multe etape de iterație, oferind șoferului feedback despre starea de conducere și stârnind emoții. Rezultatul: sunetul Porsche Electric Sport. Un sunet plin care devine din ce în ce mai voluminos și mai puternic cu cât modul de condus este mai dinamic.

1 Tobias Hillers efectuează un test de sunet

2 Tobias Hillers în studioul de înregistrare

3 Înregistrarea sunetului



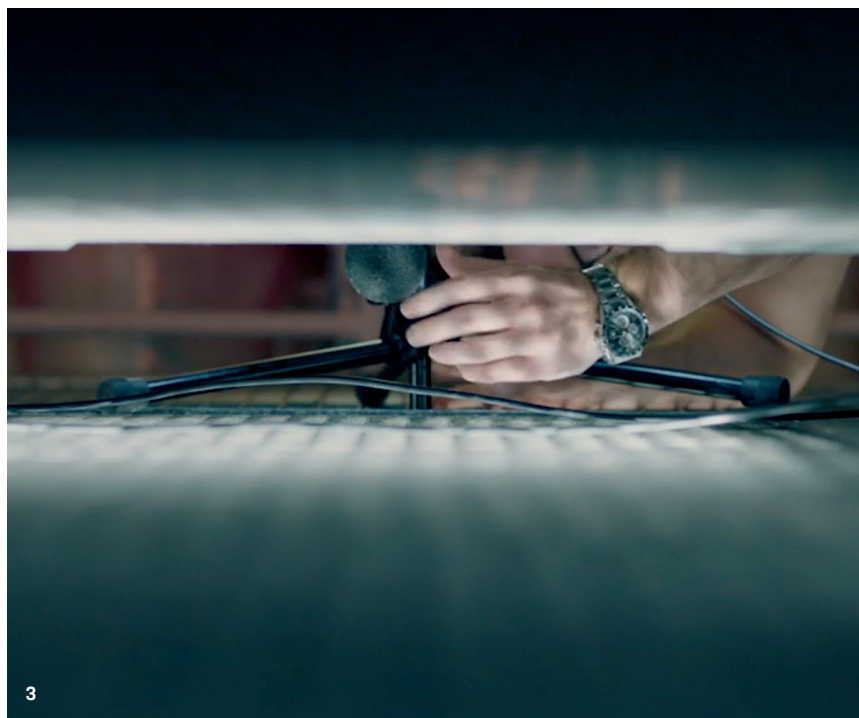
„Sunetul Taycan
se poate distinge
de aproape toate
celelalte vehicule.
Și sună ca un
Porsche.”

Tobias Hillers,
Active Sound Design Manager

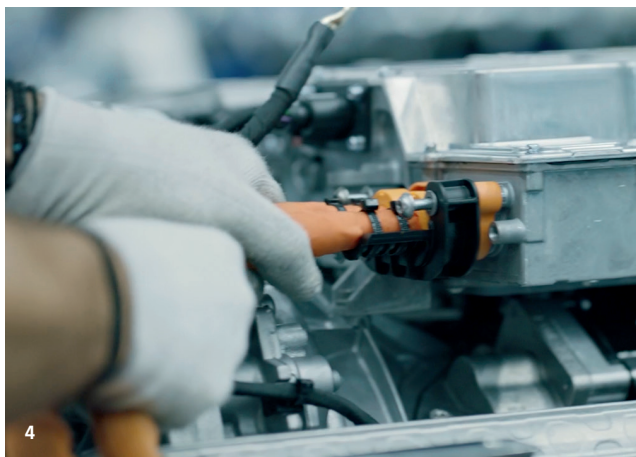
1



2



3



„Cunosc fiecare șurub
din secțiunea noastră.
Fiecare proces, fiecare
componentă.”

Milan Spasic,
Stroke Module Producer

Interior - Pielea „OLEA” devine etalonul.

Asigurarea faptului că marca Porsche și valorile asociate acesteia pot fi găsite – pot fi atinse, chiar – în interiorul unei mașini este sarcina lui Jari Uhde, Cornelia Rosenbohm și Ekrem Topcu, din departamentul de Dezvoltare a Materialelor. Aceștia sunt responsabili de selectarea, dezvoltarea și testarea materialelor interioare. Având drept obiectiv sustenabilitatea, aceștia au creat pielea „OLEA”, stabilind noi standarde în ceea ce privește metodele de procesare. Agentul de tăbăcire este pe bază de plante și este fabricat din frunze de măslin, care sunt un produs rezidual în industria alimentară.

„Taycan a fost o ocazie
minunată pentru
a demonstra ceva nou.”

Ekrem Topcu,
Designer Colour & Trim Style Porsche

Infrastructură de încărcare - Porsche complet încărcat.

În calitate de Manager de produs pentru infrastructura de încărcare, Simon Schulze se ocupă de ecosistemul de încărcare Porsche. El este acolo pe parcursul întregului proces de dezvoltare a unui produs până când acesta este gata pentru producția de serie. Sarcina sa cea mai importantă: să vadă lucrurile din perspectiva clientului. La urma urmei, la Porsche clientul primește totul dintr-o singură sursă. Mașina, sistemul de încărcare pentru acasă și Porsche Home Energy Manager, care administrează consumul casnic în mod eficient și sigur. Dispozitivele se armonizează nu numai la nivel funcțional, ci și vizual – totul îndeplinește standardele tipice Porsche de design, calitate și aspect.

Producție - un nou drum se deschide.

În noua unitate de producție, care a fost construită special pentru Taycan în Zuffenhausen, Milan Spasic supraveghează de la început procesele nou concepute. Cea mai mare schimbare în trecerea la propulsia electrică este, probabil, lucrul cu bateria de înaltă tensiune și componentele sale. Dar există și alte lucruri care sunt diferite în noua unitate de producție, care pe termen lung va deveni o „Zero Impact Factory” - o fabrică fără impact negativ asupra mediului: echipamente noi, instalații noi cu sisteme autonome, noi cicluri de timp.

Scanați codul QR pentru a citi articolul complet.



1 Jari Uhde, Material Developer Interior la Porsche Materials Engineering

2 Testarea produselor

3 Unitatea de producție din Zuffenhausen

4 Instalarea cablajelor și furtunurilor de lichid de răcire

5 Milan Spasic, Stroke Module Producer

Un simț al noului.

Când îl întâlnești pe Stefan Bräutigam, el pare a fi un om relaxat, retras. Dar când îi vezi munca de design și gama de premii internaționale câștigate, îți dai seama că în spatele acestei aparențe zace o pasiune pentru viteză. Am vrut să aflăm mai multe, motiv pentru care i-am făcut o vizită designerului în casa lui din Hamburg, unde i-am dat șansa să testeze noul Porsche 992 Carrera S și serviciile Connect.

Ne întâlnim cu Stefan Bräutigam după prânz și îl găsim savurând o cafea de la barista-ul său preferat. El ne-a invitat să îi vizităm agenția de design - o clădire din cărămidă roșie din Hamburg-Ottensen, care combină farmecul industrial dur, hanseatic, cu un interior contemporan. În calitate de cofondator și proprietar al „Bräutigam & Rotermund”, el a reușit să-și transforme pasiunea într-o carieră. Misiunea lui? Să utilizeze principii stricte de branding pentru a ajuta mărcile să devină mai recunoscute. La doi ani de la înființarea companiei, el și partenerul său au fost aleși Noua Agenție a anului 2014 de către renumitul Art Directors Club din Germania. Unul dintre proiectele actuale este noul design corporativ pentru Festivalul Reeperbahn din Hamburg, cel mai mare festival al cluburilor din Europa.

„Sunt un mare fan Porsche,
încă din copilărie.”

911 Carrera S: Consum de combustibil (în l/100km)
urban 14,5–12,9 · extraurban 7,7–7,3 · mixt 10,0–9,6;
Emisiile de CO₂ (în g/km) mixte 227–220





Ce îl inspiră? Mașinile sport de la Zuffenhausen, cu prezența lor perfectă pe șosea. Își adoră automobilul Porsche 962 C2 negru, din 1992 - mașina lui de vis încă din copilărie. Iar astăzi nu face niciun efort pentru a-și ascunde entuziasmul la perspectiva de a conduce noul 992 Carrera S cu Porsche Connect. Soarele se arată deasupra Hamburg-ului și ne face să înțelegem că este timpul să urcăm la bord. Aplicația Connect tocmai a fost instalată pe smartphone-ul său și așteaptă deja să se conecteze la mașina sport.

Ferm pe drum și conectat la lume. Produsele Porsche Smart Mobility extind funcțiile existente ale mașinii dumneavoastră sport cu mai multe servicii inteligente. Indiferent dacă doriți să comunicați cu mașina, aveți nevoie de servicii de navigație și infotainment sau doriți să sporiți securitatea - copilul inteligent este întotdeauna acolo când aveți nevoie de el - pentru conducerea zilnică și pentru experiența mașinii sport. Înainte, în timpul și după călătorie.

„Poți simți clar că ADN-ul Porsche a fost dezvoltat suplimentar. Datorită digitalizării, aplicațiile devin parte a rutinei de zi cu zi și fac viața mult mai ușoară.”

Adio stres, salut inspirație.

Stefan Bräutigam își pune ochelarii de soare și urcă în mașină. Este timpul să ieșim pe străzile din Hamburg. Înainte de a începe, conectează aplicația Connect de pe telefon la mașină și își transferă destinația direct din calendarul său în PCM. Interfața intuitivă îi este rapid accesibilă, dată fiind extinsa sa experiență digitală. Zâmbește: o verificare rapidă a vremii - folosind desigur PCM-ul mașinii. Locuitorii Hamburgului sunt bine obișnuiți cu vremea rea. Dar astăzi avem noroc: soare până la capăt.

Pe măsură ce conducem, poți simți că acesta este orașul său. Pentru el, aproape fiecare colț este legat de chipuri și amintiri. Petreceri, expoziții, concerte - dar și momente de liniște în parcurile de pe malul Elbei și în interminabilele spații deschise din zona portului. Arată emoționat spre o clădire nouă pe care nu o remarcase până acum. Îi place să locuiască aici, în Hamburg, cu familia și este bine integrat în comunitatea locală. Participă la multe evenimente Porsche și se întâlnește cu alți entuziaști atât personal, cât și online, în special cu grupul #heckcrew.

„Îmi place foarte mult să
locuiesc în Hamburg.
Mă simt acasă, deoarece există
atât de multe contraste aici și,
totuși, sunt în armonie.
Mă inspiră.”





Faptul că iubirea pentru designul de calitate al mașinilor face parte, de asemenea, din viața sa de zi cu zi, este evident în postările de pe contul său de Instagram, unde îi place să prezinte mașini sport la care se uită cu un ochi instruit. Devenim conștienți de un alt talent: are un simț foarte bun al curbelor și intuiește exact momentul pentru o croazieră relaxată sau o accelerație elegantă.

Parcăm 911 într-unul din locurile sale preferate din districtul Oberhafen din Hamburg pentru o fotografie-suvenir. Stând deoparte, ne explică diferitele stiluri ale artiștilor stradali care și-au pus amprenta pe vechile fațade industriale de-a lungul Elbei. Ne întoarcem apoi la agenție. Discutăm puțin despre zi. În opinia sa, Porsche a interpretat perfect digitalizarea prin serviciile sale Connect, făcând totul mai simplu: mai puțin stres din cauza aglomerării traficului, control complet al cifrelor și stării consumului vehiculului și acces la cele mai bune melodii din numeroasele sale colecții muzicale, în orice moment. Unul dintre aspectele muncii sale pe care Stefan Bräutigam îl apreciază foarte mult sunt instrumentele inovatoare care simplifică viața - noul 992 Carrera S și serviciile sale de conectare fac cu siguranță acest lucru. Când parchează în parcare a agenției chiar lângă propria-i mașină clasică, iese și își lasă ochii să rătăcească între cele două modele, care sunt despărțite de mai bine de trei decenii de istorie auto. Din fericire, nu trebuie să aleagă între ele.

911 Carrera S: Consum de combustibil (în l/100km)
urban 14,5–12,9 · extraurban 7,7–7,3 · mixt 10,0–9,6;
Emissionile de CO₂ (în g/km) mixte 227–220

Top 5 caracteristici ale Porsche Connect.

Planificare mai convenabilă a detaliilor călătoriei, securitate sporită, operare mai simplă - cu Porsche Connect puteți extinde funcțiile existente ale Porsche cu o varietate de servicii. Acestea pot fi utilizate prin Porsche Communication Management (PCM), în mașină, și prin aplicația Porsche Connect.

O funcție specială în cea mai recentă versiune 911:



Car Remote Package

Totul este controlat de la distanță. Nici nu trebuie să vă aflați în apropierea automobilului dumneavoastră Porsche pentru a vedea datele despre mașină sau despre călătorie sau pentru a activa anumite funcții. Pentru a vă face rutina zilnică și mai ușoară, puteți opera automobilul de la distanță. Pur și simplu utilizați aplicația Connect sau site-ul web My Porsche. Diferite servicii vă permit să verificați locația, datele mașinii, cum ar fi nivelul uleiului, consumul pe traseu și multe altele. Chiar și pe întuneric, puteți localiza automobilul dumneavoastră Porsche folosind funcția Car Finder și funcția Horn & Indicator și, datorită Car Control, știți întotdeauna ce autonomie mai are.

* Aplicația Porsche Connect este disponibilă pentru toate seriile. Șoferii modelelor Taycan și ai noilor modele 911 și Cayenne (începând cu modelele anului 2018) pot utiliza funcții suplimentare, de exemplu din pachetul auto de la distanță și pachetul de securitate auto. Șoferii altor modele vor avea nevoie și de aplicația Porsche Car Connect pentru a face acest lucru.





Funcții comune tuturor modelelor:



Navigation Plus/informații trafic în timp real

Indiferent dacă vă îndreptați spre o întâlnire de afaceri, mergeți acasă sau sunteți în drum spre o cină romantică, datele despre trafic în timp real vă vor ajuta să ajungeți mai repede și fără stres la destinație. Rutele sunt evidențiate în culori diferite pe harta digitală și puteți vedea în avans la ce aglomerație vă puteți aștepta pe ruta dumneavoastră și care sunt cele mai bune alternative.



Aplicația Porsche Connect*

Relația cu mașina va fi și mai strânsă, datorită aplicației Porsche Connect: sincronizați ușor destinațiile, contactele și calendarele cu automobilul, planificați călătoriile și vă bucurați de servicii premium de streaming de muzică. În plus, aplicația vă oferă acces de la distanță la automobil. Localizați-l, blocați sau deblocați ușile, verificați presiunea pneurilor - este foarte simplu. Pe lângă aplicația Porsche Connect, aveți nevoie și de acces la Internet.



Voice Pilot

Voice Pilot vă permite să introduceți în mod convenabil o nouă escală folosind o comandă vocală - și nici nu trebuie să oferiți detalii exacte despre adresă. De asemenea, puteți să întrebați cum este vremea de la destinație, de exemplu, sau să cereți să vi se citească știrile despre afaceri, politică și sport - toate livrate cu o voce optimizată, cu sunet natural. Voice Pilot cunoaște, de asemenea, o mulțime de puncte de interes și, la cerere, vă va îndruma către ele, în țară și în străinătate. Gama de funcții variază de la model la model. De exemplu, pentru prima dată, Taycan oferă opțiunea de a activa Voice Pilot folosind comanda „Hey Porsche”.



Finder/Căutare online

Sunteți într-un oraș mai puțin familiar și căutați un restaurant bun? Dacă aveți o conexiune de date, utilizați Porsche Connect Finder pentru a căuta adrese, date de contact și recenzii ale restaurantelor introduse de alți clienți. Veți putea localiza rapid cele mai apropiate locuri de parcare gratuite, cea mai apropiată benzinărie sau veți afla prețurile actuale ale combustibilului.

Fiecare cursă de la Le Mans are propria poveste.

Le Mans. Un oraș din vestul Franței care devine, o dată pe an, epicentrul lumii motorsportului. Cursa sa de 24h este una dintre cele mai spectaculoase și tradiționale din lume. În plus, orașul a devenit a doua casă pentru Porsche Motorsport - după centrul de dezvoltare din Flacht, desigur.

Anul acesta, sărbătorim 50 de ani de la prima noastră victorie generală. Pe 14 iunie 1970, Porsche 917 KH condus de Richard Attwood și Hans Herrmann a fost primul care a trecut linia de sosire. Această victorie a fost urmată de alte 18 victorii generale. Cu 19 victorii generale și peste 100 de victorii la clasă, suntem punctul de referință suprem pe Circuitul de la Sarthe.

Cursă udată de ploaie pe Circuitul de la Sarthe.

În 1970, Herrmann și Attwood au trecut în cele din urmă linia de sosire Le Mans după exact 4.607,811 km și 343 de ture de cursă prelungită, plină de acțiune, pe ploaie. Ploaie puternică urmată de soare și, din nou, de ploi abundente. Acest lucru a dus la opriri constante la boxe pentru a schimba anvelopele în funcție de vremea predominantă - o provocare la care nu fiecare echipă a reușit să răspundă. Din ce în ce mai multe mașini s-au retras din cursă. În cele 24h, instinctele piloților și inginerilor au făcut diferența. În cele din urmă, am sărbătorit prima noastră victorie generală la Le Mans. Exact 50 de ani mai târziu, am concurat din nou la Le Mans. Dar nu în Franța ca de obicei, ci, literalmente, în propriile noastre sufragerii.



Primul câștigător general la Le Mans:
Porsche 917 KH

Cele 24h virtuale de la Le Mans.

Din cauza pandemiei, a anulărilor și amânărilor din motorsport, cursa de 24h a fost mutată în lumea virtuală. Am înființat rapid echipa Porsche Esports formată din opt piloți de fabrică și opt simulatoare de curse.

Împărțită în mod egal între 4 modele Porsche 911 RSR, echipa noastră a concurat la 24h virtuale Le Mans și a obținut o victorie de clasă chiar la prima prezență. Pilotul Porsche și fostul câștigător al Le Mans, Nick Tandy, a obținut victoria cu mașina numărul 93, alături de Porsche Junior, Ayhancan Güven și de piloții profesioniști de simulatoare, Joshua Rogers și Tommy Østgaard. Succesul lor a fost completat de pole position și de cea mai rapidă tură a cursei, fiind un weekend perfect pentru motorsport.



Echipa victorioasă Porsche Esports
în Porsche 911 RSR # 93

Două curse 24h Le Mans într-un an.

Datorită tehnologiei virtuale, fanii și piloții sporturilor cu motor vor putea experimenta două versiuni ale cursei 24h Le Mans în acest an, deoarece noua dată pentru cursa reală este 19-20 septembrie.

Acest Le Mans va fi, probabil, diferit de toți anii anteriori. Dar poate de aceea suntem încântați să abordăm împreună această provocare - pentru că pentru noi, Le Mans va fi întotdeauna un punct culminant al calendarului de curse.



Porsche Ice Experience. În centrul sportului de iarnă.

Și, dintr-o dată, reușești deriva perfectă. Efect de catapultă pentru pulsul tău, cu senzația de piele de găină inclusă.

Temperaturile din nordul îndepărtat al Finlandei încep să scadă încă din august. Până în octombrie au scăzut sub limita de îngheț și aurul alb transformă treptat Levi într-un adevărat peisaj de iarnă.

Sunt, de fapt, doar picături de ploaie înghețate. Nenumărate cristale de gheață care se combină pentru a forma o suprafață solidă. Și totuși, ele exercită o putere de atracție aproape magică. Mai ales atunci când, începând cu luna ianuarie, modele Porsche performante traversează covorul de zăpadă și pasionații de Porsche își redefinesc continuu limitele personale în patru programe de iarnă.

De la abilități fundamentale de conducere până la un program interesant de activități în afara circuitului – nivelul pentru începători al Ice Experience promite zile pline de viață.

Al doilea nivel, Ice Force, se concentrează pe plăcerea pură a condusului. Și pe limitele fizicii.

Odată ce primele două niveluri de antrenament au fost stăpânite cu succes, este timpul pentru nivelul superior: Ice Force Pro. Să trebuiască să urmezi trasa precisă și perfectă de-a lungul pereților impresionanți de zăpadă este un mod original de a transpira în Finlanda.

Pe lângă nivelurile succesive de antrenament, Porsche Ice Experience oferă și Cupa de gheață - un eveniment special de antrenament. O ocazie unică de a experimenta curse pe gheață.

Și cel mai bun lucru este că am început să numărăm zilele până la începutul sezonului 2021 al Porsche Ice Experience, în care participanții vor începe o aventură de conducere sub zero grade în apropierea cercului polar.

Dacă aveți întrebări despre Porsche Ice Experience sau sunteți interesat să faceți o rezervare, vă rugăm să ne contactați pe:

E-mail: ice@porscheexperience.de

Internet: www.porsche.com/iceexperience



**Dormi.
Derapezi
controlat.
Repeți.**



Taycan 4S: Consumul de energie electrică (în kWh/100 km) mixt 25,6–24,6; Emisiile de CO₂ (în g/km) mixte 0

Porsche Travel Experience. Perspective fascinante.

Într-un Porsche, plăcerea de a conduce începe chiar din prima secundă. Această regulă de bază s-a aplicat și la Porsche Travel Experience în ultimii 25 de ani. Așadar, așteptăm deja cu mare nerăbdare sezonul 2021. Accentul se va pune pe milioane de curbe în ac de păr din lume.

Primele evenimente din 2021 sunt deja disponibile pentru rezervare online. Au fost adăugate noi destinații pe lângă rute clasice. Aruncați o privire la varietatea de excursii oferite și descoperiți cum Porsche Travel Experience combină dragostea față de călătorii cu performanța mașinilor sport.

Experimentați cu noi un sezon variat în 2021 și împliniți-vă visele de călătorie într-o mașină de vis.

Dacă aveți întrebări cu privire la Porsche Travel Experience sau sunteți interesat să faceți o rezervare, vă rugăm să ne contactați pe:

E-mail: travel@porscheexperience.de

Internet: www.porsche.com/travelexperience

Modelele 911: Consumul de combustibil (în l/100km) urban 14,9–12,6 · extraurban 8,0–7,3 · mixt 10,2–9,4;
Emisii de CO₂ (în g/km) mixte 234–215







911 GT3 RS: Consum de combustibil (în l/100km) urban 19,0 · extraurban 9,8 · mixt 13,2; Emisiile de CO₂ (în g/km) mixte 303

Porsche Track Experience. **Cea mai bună fundație pentru performanțe maxime.**

Pulsul a luat-o razna, firele de păr s-au ridicat pe ceafă. În viraj. Pe trasa ideală. Un sentiment de nedescris. Este fascinația Porsche.

Porsche Track Experience este un eveniment de tradiție. O tradiție care a fost urmărită cu pasiune și perfecționată din 1974. Astăzi, ca și în trecut, este vorba de performanțe ridicate, siguranță maximă la volan și o bogăție de senzații la volan – chiar din prima secundă. Și acest lucru nu s-a schimbat niciodată.

Doriți să știți ce poate face, realmente, o mașină? Vreți să vă explorați limitele în șicanele înguste? Sau să vă puneți la încercare performanțele în timpul virajelor extreme? Indiferent de provocarea pe care o căutați – Porsche Track Experience va fi testul ideal pentru dumneavoastră. Cu niveluri de antrenament succesive și o varietate de sesiuni de antrenament speciale, adaptate în întregime abilităților personale. Evenimentele au loc în zone de antrenament selectate, inclusiv piste de curse naționale și internaționale și diverse centre de siguranță la volan.

Simțiți deja o descărcare de adrenalină? Aveți până la sfârșitul lunii noiembrie a acestui an pentru a începe un antrenament cu Porsche Track Experience.

Primele date de antrenament pentru sezonul 2021 vor fi postate online la mijlocul lunii decembrie. Numărătoarea inversă a început. Și Porsche Track Experience abia așteaptă. După cum știm cu toții, anticiparea este jumătate din distracție. Cum o poți face și mai bună? Cu un voucher cadou pentru Porsche Experience. În acest fel, vă puteți împărtăși entuziasmul și puteți oferi darul plăcerii pure de a conduce.

Dacă aveți întrebări despre Porsche Track Experience sau sunteți interesat să faceți o rezervare, vă rugăm să ne contactați pe:

E-mail: track@porscheexperience.de

Internet: www.porsche.com/trackexperience



Lumea Porsche **Porsche Golf Circle**

Două pasiuni, o comunitate.

Porsche Golf Circle este o comunitate în creștere, formată din oameni care își împărtășesc pasiunea pentru Porsche și golf cu entuziaști din lumea întreagă - în cadrul întâlnirilor personale și în lumea digitală.

Membrii Porsche Golf Circle se reunesc în mod regulat în evenimente spectaculoase. Indiferent dacă sunt experiențe special dezvoltate pentru comunitate sau vizite comune la turnee de renume mondial - evenimentele exclusive și programele lor unice atrag participanți din întreaga lume.

Aplicația Porsche Golf Circle (pentru iOS și Android) este locul digital cu toate informațiile despre activitățile Porsche Golf Circle. Membrii înregistrați se pot conecta, pot primi acces la conținutul editorial și se pot înscrie la evenimentele exclusive Porsche Golf Circle. Vor urma noi funcții, conținut și întâlniri.

Descărcați gratuit aplicația din App Store sau de pe Google Play apăsând pe „Porsche Golf Circle” și înregistrați-vă online.

Așteptăm cu nerăbdare să vă întâmpinăm în curând ca membru al Porsche Golf Circle.

Putem fi contactați la:

E-mail: contact@porschegolfcircle.com

Internet: www.porsche.com/golfcircle



Panamera 4 E-Hybrid Sport Turismo: Consum de combustibil (în l/100km) mixt 2,9–2,8; Emisiile de CO₂ (în g/km) mixte 66–64; consumul de energie electrică (în kWh/100km) mixt 16,2–16,1





Perle din Kazahstan.



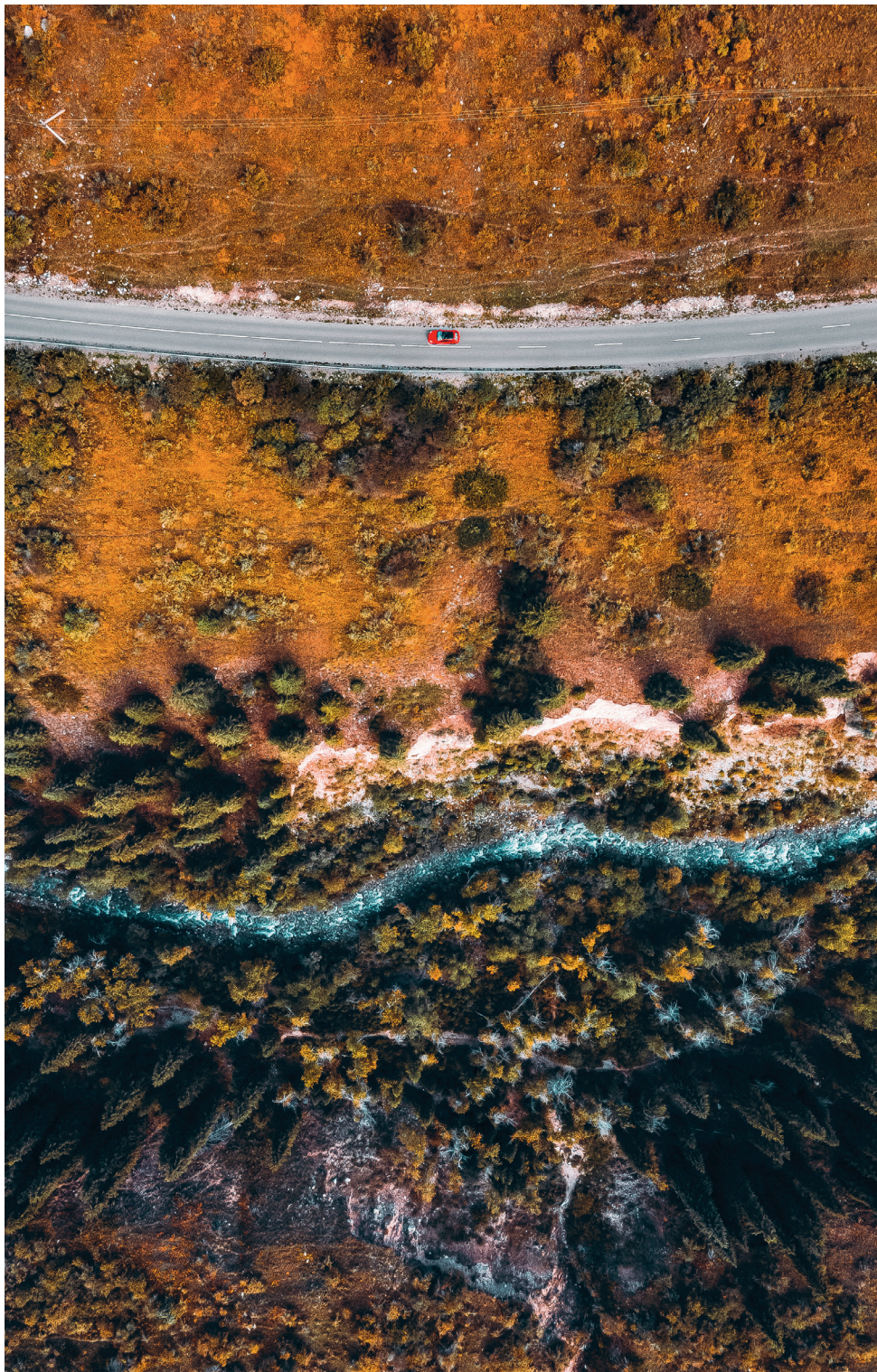
În ciuda faptului că întreaga lume a fost afectată de pandemie, aceste vremuri dificile ar putea fi, de asemenea, o oportunitate de a ne reorienta și de a încetini puțin. O ocazie de a înțelege că nu trebuie să călătorim în cealaltă parte a lumii pentru experiențe extraordinare și peisaje uluitoare.

Pentru a vă bucura cu adevărat de cele mai frumoase locuri din Kazahstan, tot ce aveți nevoie este o companie plăcută și o mașină de încredere. Încărcați portbagajul cu corturi, saci de dormit și o bicicletă montană. Traseul este stabil și cuprinde sute de kilometri de drumuri și aventuri.

Începând de pe autostrada Kuldzhinsky, prima oprire pe traseu este Charyn. Drumul se întinde lin sub roțile Porsche Cayenne Coupé și în primele câteva ore începeți să realizați că această mașină este special concepută pentru călătorii lungi. Silueta dinamică a plafonului ușor înclinat vă permite să stați confortabil în interior datorită spațiului generos pentru picioare și interiorului spațios. Noul Cayenne Coupé are un design sofisticat: scaunele din spate puțin coborâte inspiră o senzație de condus dinamic, chiar dacă mașina este complet încărcată pentru călătorie.

În ceea ce privește experiența de conducere, Cayenne Coupé este o mașină de șofer fără compromisuri. Pe drum, automobilul nu vă va lăsa nicio secundă să uitați că Porsche s-a specializat întotdeauna în mașini cu un caracter distinctiv sportiv. Suspensia rigidă, volanul confortabil și robust, accelerația rapidă și senzația că această mașină domină drumul și îmbrățișează ferm curbele - aceasta este nirvana absolută a șoferului.

Cayenne Coupé: Consum de combustibil (în l/100km) urban 11,7–11,6 · extraurban 8,0–7,9 mixt 9,4–9,3; Emisii de CO₂ (în g/km) mixte 215–212



Canionul Charyn.

Este timpul să părăsiți drumul asfaltat - în față sunt kilometri de drum de pietriș și un canion în care Cayenne Coupé trebuie să-și arate întregul potențial off-road. Momentul în care vă îndreptați spre canion are ceva ireal. Și indiferent cât de des îl vizitați, această experiență uimitoare, care îți taie respirația, nu devine niciodată ceva obișnuit.

Pe măsură ce conduceți spre munți, puteți vedea deja Charyn în depărtare. Treptat, pe măsură ce se apropie, peisajul se schimbă. Și dintr-o dată apare. Imaginați-vă stepa imensă, cu cerul nesfârșit deasupra. Și nimic altceva în jur până când ajungi la canion și privești în jos. Natura a creat un peisaj cu adevărat unic în această câmpie deșertică. Iar coborârea în canion este întotdeauna un test de forță, indiferent dacă ești la volan sau pe jos. Dar merită cu prisosință. Canionul Charyn este mult mai mic decât Marele Canion din America de Nord. Cu toate acestea, majoritatea oamenilor de știință cred că Marele Canion, cu o vechime de cinci până la șase milioane de ani, este mult mai tânăr decât Canionul Charyn, care a apărut acum aproximativ douăsprezece milioane de ani. Pentru a cunoaște mai bine acest loc, ar trebui să rămâneți peste noapte. Ambianța liniștită, iluminată de nenumăratele stele, este magică. Pentru a adăuga un plus aventurii, vă puteți petrece și noaptea în Cayenne Coupé și puteți admira stelele prin acoperișul panoramic.

A doua zi dimineață drumul așteaptă și traseul continuă. În valea dintre lanțurile muntoase Yeltschin-Buyryuk și Karatau, se află lacul Tuzkol.



Tuzkol.

Deoarece Tuzkol este situat în zona de frontieră a Republicii Kazahstan, este recomandat să călătoriți cu acte de identitate sau pașaport. Traseul vă scoate acum, din nou, de pe autostradă. Pe măsură ce conduceți pe stepă în jurul lacului, devine clar încă o dată că Porsche Cayenne Coupé este un adevărat vehicul off-road cu tracțiune integrală.

Tradus din limba kazahă, „Tuzkol” înseamnă lac sărat. Adesea conținutul de sare din apa sa ajunge la 300 de grame pe litru. Pentru comparație, în Marea Moartă concentrația este de aproximativ 340-350 de grame.

Așadar, va trebui să vă amintiți să luați o cantitate serioasă de apă de băut. Înotul în Tuzkol poate fi, de asemenea, benefic și relaxant pentru corp. Nu departe de aici,

la doar 5 km nord de lac, există un râu de unde puteți lua apă proaspătă.

Călătoria către Tuzkol merită făcută nu numai pentru o perioadă scurtă de relaxare, pentru că, la fel precum Charyn, Tuzkol lasă o impresie de neuitat. Lacul în sine este pur și simplu incredibil de frumos și vast. În același timp, suprafața sa aproape că nu are valuri, astfel încât puteți urmări ore în



șir norii reflectați în apă. Apusul și răsăritul soarelui, când suprafața apei fuzionează cu cerul, sunt uluitoare. Dacă aveți noroc, într-o zi senină puteți vedea vârfurile maiestuoase ale Khan-Tengri și Pobeda de pe malul lacului. Puteți vizita Tuzkol în orice perioadă a anului, dar, dacă intenționați o călătorie mai departe, în munți, cel mai bun moment pentru a călători este din iunie până în septembrie.

De-a lungul acestui traseu, Porsche Cayenne Coupé va avea o performanță excepțională atât pe șosea, cât și în afara ei. Datorită ergonomiei sale excelente, este o mașină fiabilă și confortabilă, ideală pentru călătorii lungi și aventuroase.

Roads



Cayenne Coupé: Consum de combustibil (în l/100km) urban 11,7–11,6 · extraurban 8,0–7,9 mixt 9,4–9,3; Emisiile de CO₂ (în g/km) mixte 215–212

Minunile Podilliei.



Ucraina este ea însăși un lung traseu turistic. Munți înalți și râuri adânci, păduri de nepătruns și câmpii întinse cât vezi cu ochii. Dar există o zonă care reunește în mod miraculos toată această bogăție - Podillia. Cu patruzeci de milioane de ani în urmă, teritoriul său era o insulă cu țărmuri spălate de mare; astăzi, natura neatinsă, castelele istorice și drumurile pitorești atrag turiștii din toată lumea. O scurtă călătorie de weekend vă va permite să vă bucurați de toate aspectele frumuseții Podillia. Porsche Cayenne este cel mai potrivit pentru acest scop - drumurile de aici sunt destul de vechi și neasfaltate, iar virajele abrupte sunt generos acoperite cu pietriș. Dacă simțiți nevoia unei pauze de la viața urbană, Podillia în timpul toamnei

este o opțiune plăcută. Măreția „Tovtry” (dealuri stâncoase de calcar care au fost create în mod natural de mare), frumusețea râului Nistru și pășunile rurale se împletesc cu cetăți medievale care arată, încă, uluitor.

Vineri dimineată puteți urma autostrada M-60 lăsând Kievul în urma voastră. După ce ați trecut de orașul Zhytomyr, ieșiți de pe autostrada E-40 pe H-03 în direcția Khmelnytskyi. Cu cât te apropii de centrul Podilliei, cu atât devii mai conștient de liniște. Un drum pitoresc și molcom te conduce printr-o regiune foarte liniștită. Doar tu, foșnetul anvelopelor și un traseu virajat, care coboară abrupt. Ar trebui să vă opriți de câteva ori aici pentru a face fotografii ale peisajului uimitor.

Un punct cheie de-a lungul traseului este mărețul castel din secolul al XI-lea construit pe un intrând stâncos din inima orașului Kamianets-Podilskyi. Acum douăzeci de milioane de ani, râul, cu canionul său stâncos, a format aici o buclă, care a devenit un loc ideal pentru o cetate. Castelul nu a fost niciodată capturat în luptă și, prin urmare, este perfect conservat, la fel ca orașul vechi care se întinde sub zidurile sale.

Indiferent cât de devreme începeți călătoria, este puțin probabil să ajungeți la camera de hotel până târziu, deoarece există prea multe lucruri frumoase de descoperit pe drum. Cel mai bun loc pentru o noapte este hotelul Kleopatra din

Cayenne: Consum de combustibil (în l/100km) urban 11,4–11,3 · extraurban 7,9–7,8
mixt 9,2–9,1; Emisii de CO₂ (în g/km) mixte 210–207

centrul orașului vechi. Un loc ideal pentru plimbare, mai ales după ce vă bucurați de unele feluri de mâncare tipice regiunii Podillia. Bucătăria locală este o fuziune a diferitelor culturi și va impresiona cu siguranță orice expert în arta culinară. Aceasta combină bucătăriile ucraineană, poloneză, lituaniană, maghiară, română și chiar armeano-turcă. O alternativă la plimbare este un BRDM (vehicul de recunoaștere) care a fost transformat într-un vehicul turistic amfibiu pentru turul orașului pe străzi și de-a lungul râului.

Ori de câte ori veți veni aici, veți remarca cu siguranță târgurile și sărbătorile locale: Festivalul mondial al bătăliei istorice medievale, Festivalul reconstituirii istorice, Festivalul balonului cu aer cald și târgurile de gastronomie locală. Sau mitingul „Stara Fortetsia” (vechea cetate) care începe de la zidurile cetății și merge spre satul Sakhkamin situat la 20 km distanță pe autostrada T2321. Suprafețele în continuă schimbare de sub roți vă permit să experimentați toate complexitățile șasiului Cayenne și să apreciați funcționalitatea

sa unică. Suspensia pneumatică cu trei camere vă va ajuta să conduceți confortabil pe suprafețele inegale ale drumului, iar sistemul de propulsie puternic cu șase cilindri (340 CP și 450 Nm) depășește cu ușurință toate provocările posibile de-a lungul drumului. Cu fiecare nouă generație, granița dintre o mașină sport și un SUV se restrânge. Direcția reglată precis face ca modelul Cayenne de două tone să fie la fel de agil ca și un Cayman. Puțini pot combina o astfel de putere cu o utilizare de zi cu zi.



Atlantida ucraineană.

La aproximativ 40 km sud de Kamianets-Podilskyi se află satul istoric Bakota, care se află sub râul Dnister și a dat numele golfului omonim. În 1981, Bakota a fost inundată când a fost construită o stație hidroelectrică, dar într-o după-amiază liniștită și însorită, când suprafața apei este clară, puteți vedea de sus străzile fostei localități. Această „mare” artificială este uimitoare nu numai datorită panoramei create de om, ci și datorită microclimatului său special.

Adăpostul de stâncă de cretă (un recif de corali și crustacee) și 2.250 de ore de soare pe an te fac să te simți ca și cum ai fi pe Riviera sau în alte stațiuni mediteraneene. Vă recomandăm să vă faceți timp pentru o excursie cu barca pentru a vă bucura de imaginea norilor reflectată în apă sau pentru a observa numeroasele specii de pești. Drumul către Bakota (autostrada T2321) este acoperit de păduri dese care fac să pară că ai conduce printr-un tunel viu. Iubitorii de natură vor aprecia acest traseu, iar drumurile sinuoase vor încânta fanii conducerii active, dar fiți atenți la virajele strânse.

Cayenne: Consum de combustibil (în l/100km) urban 11,4–11,3 · extraurban 7,9–7,8 · mixt 9,2–9,1; Emisii de CO₂ (în g/km) mixte 210–207





Lumea pierdută a Evului Mediu.

Același drum pitoresc H-03, care te-a adus de la Jitomir la Kamianets-Podilskyi, te duce în și mai vechiul Khotyn. Este situat sub Bakota, de-a lungul cursului râului Dnister, și este renumit pentru una dintre cele șapte minuni ale Ucrainei - Cetatea Khotyn, care a fost construită între secolele al XIII-lea și al XV-lea. În mod neobișnuit, nu este situat pe un deal, ci pe terenul inferior. Istoria Khotyn este o poveste a războinicilor și cuceririlor și multe armate și-au lăsat amprenta acolo - genovezii, mongolii-tătari, precum și turcii.

Călătoria dumneavoastră de 1.140 km în Podillia a început de la Centrul Porsche din Aeroportul Kyiv și se va termina tot acolo. Pentru a vă bucura pe deplin de frumusețile naturale ale acestei zone din Ucraina, vă recomandăm o excursie de o săptămână. Podillia merită cu siguranță o vizită, mai ales iarna, când cetatea Bakota seamănă cu o scenă dintr-un basm.

Roads



Tendințele vin și pleacă. Stilul este pentru totdeauna.

Jupoane, rochii drepte, blugi și jachete de piele: anii 50 și 60 au avut multe de oferit când a venit vorba de stil. Dar noua colecție Heritage se inspiră dintr-o sursă foarte diferită: 911 Targa 4S Heritage Design Edition, care surprinde elemente ale modelelor emblematice Porsche și aduce stilul acelor decenii pe străzile de astăzi.

Pentru informații suplimentare:

Internet: www.porsche.com/shop

- 1 Geacă pentru bărbați - Heritage
WAP 322 00S – 3XL OL HRT
Ochelari de soare P'8508 - Heritage
WAP 078 508 OL HRT
Weekender - Heritage
WAP 035 011 OL HRT
Pure Watch - Ediție limitată - 917 Salzburg
WAP 070 003 OM 917
- 2 Weekender - Heritage
WAP 035 011 OL HRT
Tricou polo pentru femei - Heritage
WAP 321 OXS – XXL OL HRT
Breloc cu logo - Heritage
WAP 050 090 OL HRT
Ochelari de soare P'8508 - Heritage
WAP 078 508 OL HRT
- 3 Geacă pentru femei - Heritage
WAP 323 OXS – XXL OL HRT
Tricou polo pentru bărbați - Heritage
WAP 320 00S – 3XL OL HRT
Breloc cu logo - Heritage
WAP 050 090 OL HRT
Pure Watch - Ediție limitată - 917 Salzburg
WAP 070 003 OM 917





Zeitgeist reîncărcat.

Cu Porsche 356, Ferry Porsche a realizat ceva ce nimeni înainte de el nu reușise să facă vreodată: transformarea experienței de mașină sport într-una de serie. Și tocmai asta realizează acum Colecția Heritage cu materialele, culorile și accentele aurii. Dovedește că stilul care ne-a încântat în trecut ne încântă și astăzi.



Unii le-ar putea numi clasice digitale. **Porsche Classic Communication Management Systems (PCCM).**

Ajungeți la destinație confortabil și evitați blocajele de trafic pe parcurs cu ajutorul sistemelor de navigație moderne: noul **Porsche Classic Communication Management (PCCM)** pentru toate mașinile clasice Porsche cu slot 1-DIN (de la modelele 911 F la 911 și modelele tip 993) și noul **PCCM Plus** pentru mașinile cu formatul 2-DIN (format pentru modelele 911, tip 996 și modelele Boxster, tip 986).

Elegante și oferind o potrivire perfectă, sistemele de comunicații Porsche Classic combină tehnologia de ultimă oră cu un aspect de înaltă calitate care se integrează perfect în interiorul modelelor clasice Porsche. Afișajul cu ecran tactil plus butoanele ușor de utilizat și comutatoarele rotative pot fi utilizate pentru a opera o gamă largă de funcții. Sistemele oferă acces la tehnologia modernă de navigație, inclusiv un canal integrat de mesaje de trafic și DAB + pentru recepția radio digitală.

Un mediabox extern cu interfețe pentru iPhone, USB și AUX stabilește o conexiune directă cu mașina dumneavoastră clasică. Această funcție vă permite să ascultați muzica preferată în orice moment și să vă conectați la serviciile digitale Apple CarPlay sau GOOGLE® Android Auto*.

De asemenea, puteți efectua apeluri handsfree și puteți transfera contactele telefonului prin Bluetooth®.

PCCM și PCCM Plus sunt disponibile de la Partenerul Porsche Classic sau Centrul dumneavoastră Porsche. Hărțile sunt furnizate printr-un card SD extern și nu sunt incluse în pachetele PCCM și PCCM Plus.

Într-o serie întreagă de moduri, PCCM sau PCCM Plus combină trecutul analogic și designul clasic cu viitorul digital – și, prin urmare, plăcerea atemporală de conducere cu tehnologia de ultimă generație.

Aflați mai multe la
www.porsche.com/classic-pccm

Porsche Classic Communication Management

pentru modelele 911 F la modelele 911,
tip 993, 91164559000

Porsche Classic Communication Management Plus

pentru modelele 911, tip 996 și Boxster,
modelele tip 986, 996642590000

Software de navigație

99664250100 (EU)

* Disponibil numai pentru PCCM Plus.



100% conectat.
Porsche Classic Communication Management.



Clasic la exterior, high-tech la interior.
Porsche Classic Communication Management Plus.



911 Targa 4S Heritage Design Edition: consum de combustibil (în l/100km) urban 15,0–13,3
extraurban 8,0–7,6 · mixt 10,3–9,9; Emisiile de CO₂ (în g/km) mixte 235–227



Mașina atemporală.

Noul 911 Targa 4S Heritage Design Edition

Tehnologia de ultimă generație a mașinilor sport se întâlnește cu designul istoric: limitată la 992 de unități, 911 Targa 4S Heritage Design Edition preia elementele de design, culorile și materialele Porsche 356 și ale primelor 911 Targa - creând un model complet nou și un exponent atemporal al stilului.

911 Targa 4S Heritage Design Edition: consum de combustibil (în l/100km) urban 15,0–13,3
extraurban 8,0–7,6 · mixt 10,3–9,9; Emisiile de CO₂ (în g/km) mixte 235–227



PORSCHE

© Dr. Ing. h.c. F. Porsche AG, 2020

Modelele prezentate sunt omologate pentru utilizare rutieră în Germania. Unele echipamente sunt disponibile doar contra cost. Disponibilitatea modelelor și opțiunilor poate varia de la piață la piață din cauza reglementărilor locale. Pentru informații despre echipamentele standard și opționale, contactați Centrul Porsche București. Toate informațiile despre construcție, caracteristici, design, performanță, dimensiuni, greutate, consum combustibil și costuri de funcționare sunt corecte, după cunoștința noastră, la data publicării (09/2020). Porsche își rezervă dreptul de a modifica specificațiile, echipamentele și domeniile de livrare fără notificare prealabilă. Culoarele pot diferi de cele ilustrate. Erorile și omisiunile sunt exceptate. Pentru precizările legale în diferite limbi, consultați www.porsche.com/disclaimer.

Toate textele, imaginile și celelalte informații din această publicație aparțin Dr. Ing. h.c. F. Porsche AG.

Nici o parte a acestei publicații nu poate fi reprodusă sau transmisă, sub nicio formă sau prin niciun mijloc, fără permisiunea prealabilă în scris a Dr. Ing. h.c. F. Porsche AG.

Dr. Ing. h.c. F. Porsche AG sprijină utilizarea hârtiei din silvicultură durabilă. Hârtia din această publicație este certificată în conformitate cu cerințele stricte ale FSC® (Forest Stewardship Council®).

Porsche, Porsche Crest, 718, 911, Carrera, Boxster, Cayman, Cayenne, Macan, Panamera, 918 Spyder, Targa, Taycan, Tequipment, PCM, PDK, PSM și alte mărci sunt mărci comerciale înregistrate ale Dr. Ing. h.c. F. Porsche AG.

Datele privind combustibilii și emisiile sunt determinate conform metodei de măsurare cerută de lege. De la 1.09.2017, anumite mașini noi au fost omologate în conformitate cu procedura de testare a vehiculelor ușoare armonizată la nivel mondial (WLTP), procedura de testare mai realistă pentru măsurarea consumului de combustibil/electricitate și a emisiilor de CO₂. De la 1.09.2018, WLTP a înlocuit Noul ciclu european de conducere (NEDC). Datorită condițiilor de testare mai realiste, consumul de combustibil/

electricitate și valorile emisiilor de CO₂ determinate conform WLTP vor fi, în multe cazuri, mai mari decât cele determinate conform NEDC. Acest lucru poate duce la modificări corespunzătoare în impozitarea vehiculelor începând cu 01.09.2018. Puteți găsi mai multe informații despre diferența dintre WLTP și NEDC pe www.porsche.com/wltp.

În prezent, suntem încă obligați să furnizăm valorile NEDC, indiferent de metoda de testare folosită. Raportarea suplimentară a valorilor WLTP este voluntară până la utilizarea lor obligatorie. În ceea ce privește mașinile noi (care sunt omologate în conformitate cu WLTP), valorile NEDC vor fi, prin urmare, derivate și declarate din valorile WLTP în perioada de tranziție. În măsura în care valorile NEDC sunt date ca intervale, acestea nu se referă la o singură mașină individuală și nu fac parte din ofertă. Acestea sunt destinate exclusiv ca mijloc de comparare a diferitelor tipuri de vehicule. Caracteristicile și accesoriile suplimentare (accesorii, formate de anvelope etc.) pot modifica parametrii relevanți ai vehiculului, cum ar fi greutatea, rezistența la rulare și aerodinamica. În plus, condițiile meteorologice și de trafic, precum și manipularea individuală, pot afecta consumul de combustibil, consumul de energie electrică, emisiile de CO₂ și valorile de performanță ale unei mașini.

Informații suplimentare despre consumul oficial de combustibil și emisiile CO₂ oficiale ale autoturismelor noi pot fi găsite în „Ghidul privind consumul de combustibil, emisiile de CO₂ și consumul de energie electrică al autoturismelor noi” disponibil gratuit în toate punctele de vânzare și pe www.porsche.com/central-eastern-europe

Dr. Ing. h.c. F. Porsche AG
Porscheplatz 1
70435 Stuttgart
Germania
www.porsche.com

Valabil începând cu: 09/2020
Tipărit în Germania